

◆ CLAMP SERIES ◆ クランプシリーズ

Dimensions 単位:mm

NW CLAMP NWクランプ - C1

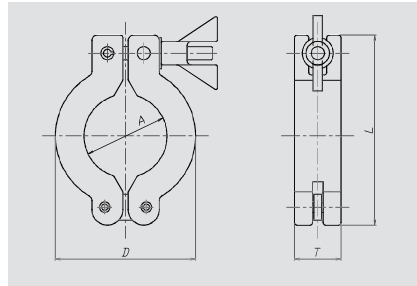
(Material 材質:Aluminium with Stainless アルミ+ステンレス)



Product code 型番	φA	D	L	T
NW10-C1	20	42	61	17
NW16-C1	20	42	61	17
NW25-C1	30	52	72	17
NW40-C1	44	70	90	17
NW50-C1	62	94	123	25

Body: Aluminium +Ni plated
Other Parts: Stainless

Body: Aluminium + Niメッキ
その他:ステンレス



NW CLAMP NWクランプ - C2

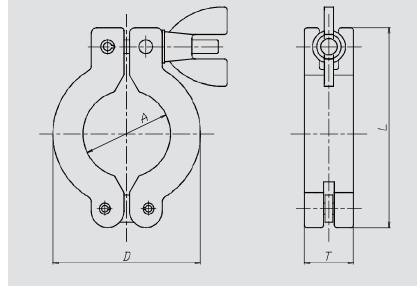
(Material 材質:Aluminium with Stainless and Zinc alloy アルミ+ステンレス+亜鉛合金)



Product code 型番	φA	D	L	T
NW10-C2	20	42	61	17
NW16-C2	20	42	61	17
NW25-C2	30	52	72	17
NW40-C2	44	70	90	17
NW50-C2	62	94	123	25

Body: Aluminium +Ni plated
Wingnut: Zinc alloy + Ni plated
Other Parts: Stainless

Body: Aluminium + Niメッキ
蝶ナット:亜鉛合金+Ni メッキ
その他:ステンレス



◆ CLAMP SERIES ◆ クランプシリーズ

Dimensions 単位:mm

NW CLAMP NWクランプ - C3

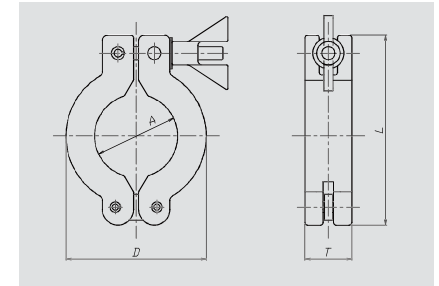
(Material 材質:Aluminium with Stainless アルミ+ステンレス)



Product code 型番	φA	D	L	T
NW10-C3	20	42	61	17
NW16-C3	20	42	61	17
NW25-C3	30	52	72	17
NW40-C3	44	70	90	17
NW50-C3	62	94	123	25

Body: Aluminium +Barrel polishing
Other Parts: Stainless

Body: Aluminium + バレル研磨
その他:ステンレス



NW CLAMP NWクランプ - C4

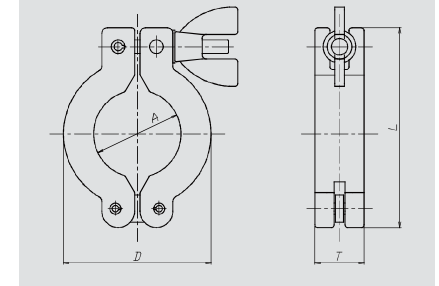
(Material 材質:Aluminium with Stainless and Zinc alloy アルミ+ステンレス+亜鉛合金)



Product code 型番	φA	D	L	T
NW10-C4	20	42	61	17
NW16-C4	20	42	61	17
NW25-C4	30	52	72	17
NW40-C4	44	70	90	17
NW50-C4	62	94	123	25

Body: Aluminium +Barrel polishing
Wingnut: Zinc alloy + Ni plated
Other Parts: Stainless

Body: Aluminium + バレル研磨
蝶ナット:亜鉛合金+Ni メッキ
その他:ステンレス



NWシリーズ

クランプシリーズ

アダプターシリーズ

超高真空ICFシリーズ

JISシリーズ

ISOシリーズ

フレキ・ペローシリーズ

関連製品

NWシリーズ

クランプシリーズ

アダプターシリーズ

超高真空ICFシリーズ

JISシリーズ

ISOシリーズ

フレキ・ペローシリーズ

関連製品

◆ CLAMP SERIES ◆ クランプシリーズ

Dimensions 単位:mm

NW CLAMP NWクランプ - C4-V

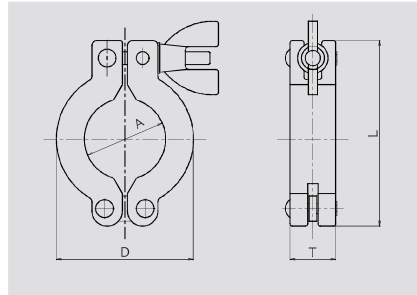
(Material 材質:Aluminium with Stainless and Zinc alloy アルミ+ステンレス+亜鉛合金)



Product code 型番	φA	D	L	T
NW10-C4-V	22	44	61.5	18
NW16-C4-V	22	44	61.5	18
NW25-C4-V	32	54	73.1	18
NW40-C4-V	46	68	89.6	18
NW50-C4-V	64	97	123	20

Body: Aluminium + Barrel polishing
Wingnut: Zinc alloy + Ni plated
Other Parts: Stainless

Body: Aluminium + ハレル研磨
蝶ナット:亜鉛合金+Ni メッキ
その他:ステンレス



NW CLAMP NWクランプ - CS-N

(Material 材質:Stainless ステンレス)



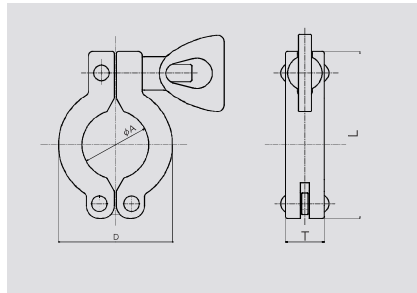
Product code 型番	φA	D	L	T
NW10-CS-N	22	44	65.5	18
NW16-CS-N	22	44	65.5	18
NW25-CS-N	32	53	77.7	18
NW40-CS-N	46	68	94.6	18
NW50-CS-N	68	90	126	18

Each parts: Stainless

各パーツ:All ステンレス

Pressure resistance value is not guaranteed, but is expected to be <2MPa

参考耐圧値:<2MPa



◆ CLAMP SERIES ◆ クランプシリーズ

Dimensions 単位:mm

NW CLAMPS BULKHEAD NWバルクヘッドクランプ

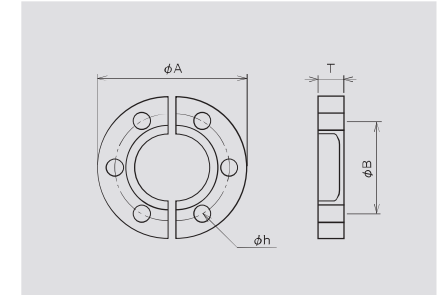
(Material 材質:Aluminum アルミ)



Product code 型番	φA	φB	T	φh
NW16-CB	50.8	38.1	9.2	4.3
NW25-CB	60.5	48.0	9.8	5.3
NW40-CB	74.6	62.0	9.3	5.3
NW50-CB	95.2	82.6	10.3	5.3
NW63-CB	107.2	94.6	10.3	5.3

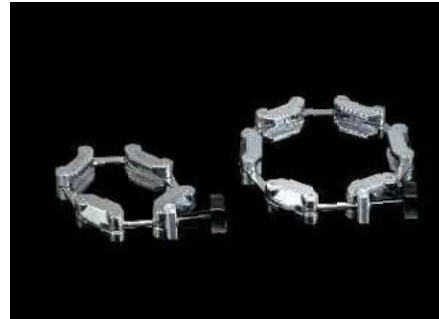
Select either 6 hole type or 8 hole type for NW50.
Other size is 6 hole type.

NW50のサイズは6穴/8穴タイプをご指定下さい。
(他サイズは通常6穴タイプです。)



NW CHAIN CLAMP® NWチェーンクランプ

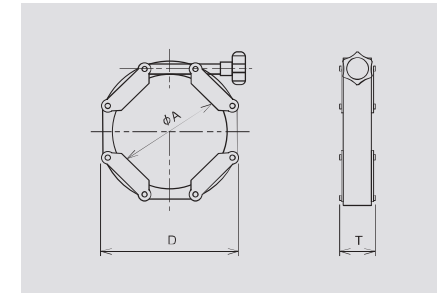
(Material 材質:Stainless with Aluminum ステンレス+アルミ)



Product code 型番	φA	D	T	ブロック数
NW10/16-CC	22	60	20	3
NW25-CC	32	70	20	4
NW40-CC	47	85	20	4
NW50-CC	67	105	20	5
NW63-CC	79	120	20	6

This clamp is not a pressure resistant product so that it is recommended hand-tightened.

・手締め推奨品、非耐圧品



◆CLAMP SERIES◆クランプシリーズ

Dimensions 単位:mm

NW
シリーズ

クランプ
シリーズ

アダプタ
シリーズ

超高真空
ICF
シリーズ

JIS
シリーズ

ISO
シリーズ

フレキ
シリーズ・ペロー

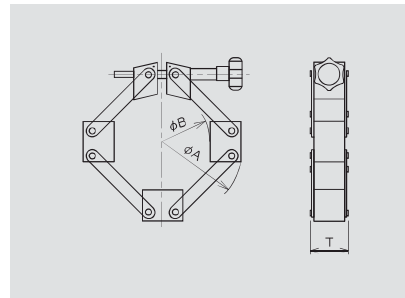
関連製
品

NW CHAIN CLAMP® NWチェーンクランプ

(Material 材質:Stainless with Aluminum ステンレス+アルミ)



Product code 型番	φA	φB	T	ブロック数
NW80-CC	156	100	37	4
NW100-CC	177	122	37	5
NW125-CC	204	150	37	5
NW160-CC	228	174	37	5
NW200-CC	292	239	37	6
NW250-CC	343	288	37	7

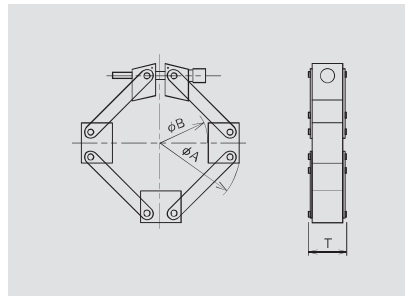


NW CHAIN CLAMP® NWチェーンクランプ

(Material 材質:Stainless with Aluminum ステンレス+アルミ)



Product code 型番	φA	φB	T	ブロック数
NW80-CC-CS	156	100	37	4
NW100-CC-CS	177	122	37	5
NW125-CC-CS	204	150	37	5
NW160-CC-CS	228	174	37	5
NW200-CC-CS	292	239	37	6
NW250-CC-CS	343	288	37	7



NW
シリーズ

クランプ
シリーズ

アダプタ
シリーズ

超高真空
ICF
シリーズ

JIS
シリーズ

ISO
シリーズ

フレキ
シリーズ・ペロー

関連製
品